

## CARTERA DE CLIENTES

La lista de clientes de la cantera seria muy extensa pero vamos a enumerar los de mayor consumo de los últimos años:

- **PIONEER CONCRETE HISPANIA S.A.**- Se le suministró todas las plantas de Hormigón-Premezclado que tenían en esta zona: Villa Rosa; Marbella; San Roque; Vélez Málaga; Fuengirola; El Pinar y otra que se montaron en Obras. Desde 1973 que montó la primera planta hasta el 2001 que las vendió todas.



- **READYMIX- ASLAND S.A.**- Las plantas de Hormigón-Premezclado de San Isidro y Fuengirola. Y a partir del 2001 la de Villa Rosa.

- **PAVESUR DERIVADOS S.A.**- Empresa de Hormigón-Premezclado de la que ARIPIISA tiene el 50% con Plantas en: El Tarajal; El Pinar; Fuengirola y Almayate.

- **PAVIMENTOS ASFALTICOS MALAGA, S.A (PAMASA).**- Fábrica de Aglomerados Asfálticos para bases y subbases de pavimentos y carreteras de la que ARIPIISA es socio.

- **PRETENSADOS MALAGUEÑOS S.L.**- Fábrica de Prefabricados Hormigón para: Bloques; Tubos; Viguetas; Bovedillas; Piezas especiales en hormigón blanco; etc.

- **PRETENSADOS ANDALUCES.**- Fábrica de Prefabricados de Hormigón principalmente Tubos de gran diámetro que por su complejidad en la fabricación necesita áridos de alta calidad estando ubicada en ESTEPA.



- **PREFABRICADOS CEYFOR.**- Fabrica de Bloques y Bovedillas de Hormigón Prefabricado.

- **PRECRISMO S.A.**- Fábrica de Bloques; Bovedillas y otros prefabricados de hormigón especiales.

- **ARIPIISA** ha trabajado con las empresas más importantes del mercado vamos a relacionar algunas de las que trabajamos actualmente:

**FERROVIAL-AGROMAN S.A.; NECSO ENTREC. CUBIERTAS S.A.; SACYR S.A.U.; CONSTRUCCIONES VERA S.A.; G.E.A. 21; DRAGADOS Y CONSTRUCCIONES S.A.; ACS; VIAS Y CONSTRUCCIONES S.A.; INGECONSER S.A.; ARENAL 2000 GRUPO DE EMPRESAS; EDIPSA CONSTRUCTORA S.A.; ETC..**

## OBRAS IMPORTANTES

Vamos a relacionar solo las obras más emblemáticas y con algunas características significativas pues el montante de obras con áridos de ARIPIISA sería casi interminable:

### EDIFICIO de TELECOMUNICACIONES y CAJA POSTAL de MALAGA

Este edificio situado en Av. De Andalucía en pleno corazón de la ciudad de Málaga tiene la particularidad que se hizo combinando el hormigón blanco exterior con hormigón gris en el interior en forjados y pilares.

- Constructora: **CUBIERTAS Y MZOV S.A. (NECSO).**
- Tipo de Hormigón: HA-25 N/mm<sup>2</sup> granulometría continua Tamaño máx. 25mm. Con cementos blanco P-350-B y gris PA-350.
- Materiales: arena 0/5 blanca; grava 5/15 y grava 15/25.
- Fecha: Entre 1982 y 1986.



### PALACIO DE CONGRESOS DE MARBELLA

Este edificio está situado en el centro de la ciudad de Marbella como estrella de progreso para combinar el turismo con los eventos empresariales. Está todo ello realizado con hormigón blanco y posteriormente fue pintado de color teja.

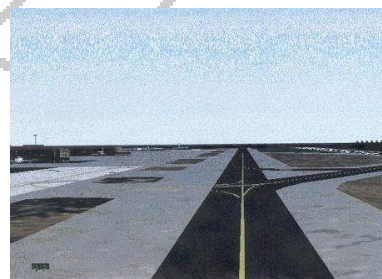
- Constructora: **AGROMAN (FERROVIAL-AGROMAN).**
- Hormigón: HA-20 N/mm<sup>2</sup>. Granulometría continua con tamaño máximo 15mm.
- Materiales: Arena 0/5 (blanca) y Grava 5/15.
- Fecha: 1986.



### AMPLACION PLATAFORMA DEL AEROPUERTO DE MALAGA

Esta obra se realizó con hormigón seco y la puesta en obra fue con extendedora y se exigía una resistencia a flexotracción.

- Constructora: **CORVIAN S.A.**
- Hormigón: HA-20 N/mm<sup>2</sup> a compresión y 5 N/mm<sup>2</sup> a flexotracción.
- Fecha: Año 1988.



### PUENTE COLGANTE del parque LA REPRESA de MARBELLA

El único puente colgante de la provincia de Málaga realizado todo ello con hormigón blanco, situado en el parque más bello de la ciudad de Marbella siendo una de las obras más emblemática de la ciudad.

Constructora: **FERROVIAL S.A. (FERROVIAL-AGROMAN)**

- Hormigón: HA-25 N/mm<sup>2</sup>. Granulometría continua.
- Materiales: Arena 0/5 (blanca); Grava 5/15 y Grava 15/25.
- Fecha: Año 1989.



### PUENTE en AVD. de VELAZQUEZ KM 220 en CARREFOUR LOS PATIOS



Este puente que atraviesa la autovía tiene una longitud de más de 300 m. está realizado con hormigón pos-tensado suministrado por PIONEER CONCRETE HISPANIA del cual éramos su proveedor exclusivo. En tres días tenía que dar mas de 20N/mm<sup>2</sup> para tensar se utilizó un cemento de alta resistencia inicial.

- Constructora: **FERROVIAL S.A. (FERROVIAL-AGROMAN).**
- Hormigón: HA-40 N/mm<sup>2</sup>. Granulometría continua.
- Materiales: Arena 0/5; Grava 5/15 y Grava 15/25.
- Fecha: Año 1990.

### AUTOVIA RONDA OESTE-PANTANO EL LIMONERO

ARIPISA aportó para este tramo de autovía la Zahorra artificial y los áridos para la fabricación de los aglomerados asfálticos en una planta montada en la obra excepto el arrocillo para la capa de rodadura.

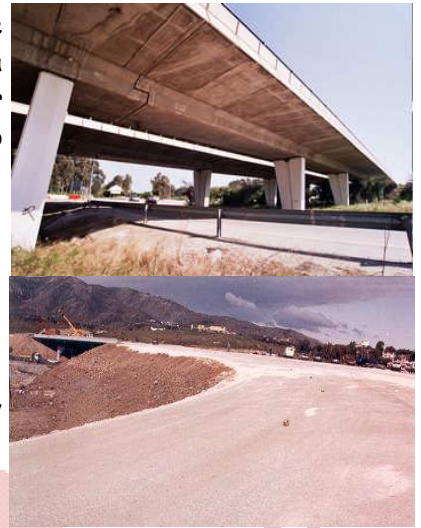
- Constructora: **OBRASCON.**
- Hormigón: Aglomerado asfáltico para base y subbase.
- Materiales: Zahorra artificial ZA-40; Arena 0/6; Grava 5/15 y Grava 15/25.
- Fecha: Año 1990.



### AUTOVIA tramo LA COLINA-AZUCARERA

En Esta obra ARIPIISA aportó todo el material usado de cantera; Zahorra-Artificial para la base extendida y compactada por la propia Aripisa; Aridos de hormigón suministrado por PIONEER CONCRETE HISPANIA S.A. y áridos para el aglomerado asfáltico en la Planta montada en la misma Cantera por AGROMAN.

- Constructora: **AGROMAN S.A. (FERROVIAL-AGROMAN).**
- Hormigón: HA-20 N/mm<sup>2</sup>. ; Aglomerados Asfálticos S-20.
- Materiales: Zahorra Artificial ZA-40; Arena 0/5, Arena 0/6, Grava 5/15 y Grava 15/25.
- Fecha: Se terminó en 1994.



### PLAZA MAYOR Parque de Ocio en CHURRIANA Málaga

**ARIPIISA**

Esta obra fue realizada en dos partes la obra civil y urbanización realizada por Construcciones Vera (suministro del asfalto por Pamasa) y la obra de edificación por Constructora San José a quién le suministró el hormigón Pioneer Concrete Hispania S.A. y continuó tras la venta de la Planta de Villa Rosa Readymix-Asland.



- Constructora: **CONSTNES. VERA S.A. y CONSTRUCTORA SAN JOSE.**
- Hormigón: HA-20 N/mm<sup>2</sup>; HA-25 N/mm<sup>2</sup>; Aglomerado asfáltico.
- Materiales: Zahorra natural Frente-Cantera; Escolleras; Zahorra Artificial ZA-25; Arena 0/5; Arena 0/6; Grava5/15 y Grava 15/25.
- Fecha: Empezó en 1999 hasta el 2002.

### REMODELACION DE LA CORACHA EN MALAGA

Aunque esta obra no es de gran interés técnico si es importante por la vistosidad y situación céntrica que tiene.

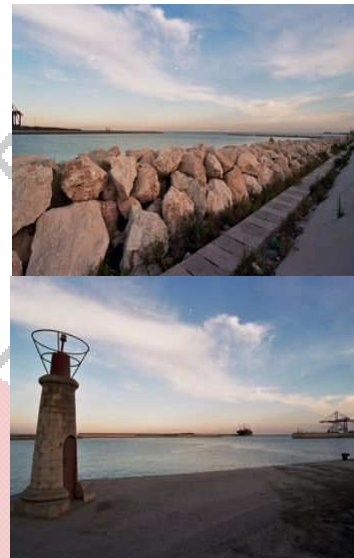
- Constructora: **CORSAN-CORVIAN S.A.**
- Materiales: Piedra de Mampostería; ZA-25; Arena 0/2 (Mortero); Arena 0/5 y Gravas de diferentes tamaños.
- Fecha: Año 2003.



## AMPLIACION DEL PUERTO DE MALAGA

Esta obra, que ha llevado varios años realizarla por Dragados y Construcciones S.A. y por Construcciones Sando S.A., tiene dos fases importantes. Una, la ampliación del dique para barcos de gran calado que se realizó con 48 cajones de hormigón transportados flotando y hundiéndolos al llegar al destino y otra, la aportación de escolleras, algunas llevadas en barcos especiales con descarga por el fondo. ARIPIISA suministró, en conjunto con otras canteras, tanto material para el hormigón de los cajones como escolleras.

- Constructora: **UTE DRAGADOS-SANDO.**
- Hormigón: HA-30 N/mm<sup>2</sup>. Con cemento SRMR Granulometría continua y un acelerante especial.
- Materiales: Arena 0/5 y Escolleras.
- Fecha: 1ª fase 1999 al 2001 y 2ª fase 2001 al 2003.



# ARIPIISA

FABRICA DE DOVELAS para el Túnel de Gobantes del A.V.E.



Esta fabrica de maquinaria Francesa se ha construido exclusivamente para la fabricación de DOVELAS que van formando los anillos que la tuneladora va colocando alrededor del túnel y posteriormente le inyecta gravas finas y un mortero que consolida el hueco entre la dovela y el terreno. Es una de las principales obras de Ingeniería realizada en la provincia de Málaga.

- Constructora: **SACYR S.A.U.**
- Hormigón: HA-40; HA-60 y HA-80 N/mm<sup>2</sup>. Con cemento CEM-I-52,5 R.
- Materiales: Arido Fino-T- 0/4-C y Arido Grueso-T- 4/16-C.
- Fecha: Comenzó en el 2003 y continúa en 2005.

## OTRAS OBRAS

Además de las mencionadas ARIPIISA ha realizado obras como los firmes en Grava-Cemento de numerosas calles en Málaga ciudad y pueblos de la provincia.

Ha aportado los áridos para Hormigones de innumerables edificios en la provincia de Málaga ( Costa del Sol).

Ha aportado áridos en obra civil; urbanizaciones y edificaciones como: CENTRO COMERCIAL MAKRO; PARQUE TECNOLÓGICO DE ANDALUCIA; POLIGONO IND. GUADALHORCE; POLIGONO IND. SANTA BARBARA; POLIGONO IND. SAN LUIS; AUTOVIA CARTAMA-PARQUE TECNOLÓGICO; PARQUE COMERCIAL MALAGA-NOSTRUM; PUERTO DE BENALMADENA; OBRAS MARITIMAS BENALMADENA; TORREMOLINOS; ETC.



## EXPORTACIONES



ARIPIISA ha enviado áridos a GIBRALTAR para realizar obras especiales en el Puerto; Una Mezquita y áridos para hormigones en varias ocasiones.

(Se ha llevado áridos a Melilla y Canarias).